

La WF10
erige cajas
RSC y HSC.



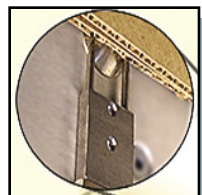
Formadora Automática Universal (Omni-Handed) de Cajas

La WF10 presenta la revolucionaria función Universal (Omni-Handed) que permite a los envasadores formar cajas orientadas a la derecha o izquierda en la misma máquina, sin necesidad de equipos con orientación específica. La WF10 Universal (Omni-Handed) es ideal para clientes con múltiples tamaños de productos, lo que les permite envasarlos en lotes de cajas a izquierda o derecha mediante un cambio rápido de orientación. La alineación efectiva de la caja WF10, proporciona cajas cuadradas en una posición completamente vertical, lista para ser llenada.



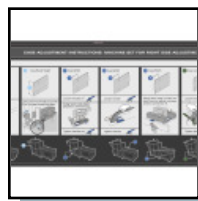
Universal (Omni-Handing)

Minimice los cambios y los tiempos muertos al redireccionar las cajas con el mecanismo Universal (Omni-Handed) de apertura de cajas de ajuste fácil. La capacidad de abrir cajas orientadas a izquierda o derecha en la misma máquina es exclusiva de las Formadoras de Cajas Wexxar/BEL.



Sistema de Perno y Domo (Pin & Dome)

La apertura de cajas libre de ventosas se lleva a cabo mediante la tecnología de Perno y Domo (Pin & Dome). Cada caja es sujeta mecánicamente y cuadrada efectivamente con una precisión y confiabilidad inigualable.



Guías de Ajuste Fácil

Una guía táctil codificada por colores y ajustes fáciles, libre de herramientas, proporciona una configuración cómoda y un cambio rápido en minutos.

Formadora Automática Universal de Cajas WF10

Características de la WF10

- Eficiente, diseño en línea.
- Pantalla táctil de uso fácil para controlar y supervisar la operación.
- Cambio de tamaño de caja en menos de 10 minutos, con códigos de colores y libre de herramientas.
- El Botón de Llamada de Caja permite al operador llamar o pausar la producción de cajas cuando el transportador de descarga esté lleno.
- Sin ventosas: equipado y patentado con la tecnología de última generación de apertura de cajas de Perno y Domo (Pin & Dome) de Wexxar.
- Depósito de Cajas alimentado por gravedad con separación efectiva.
- Todas las piezas móviles y la acción de cuadratura de la caja están contenidas dentro del marco de la máquina.
- El dispositivo de seguridad de interbloqueo detiene la máquina al abrir la puerta para el acceso seguro y fácil durante el servicio.
- Fácil mantenimiento: utiliza los componentes comerciales disponibles de la más alta calidad y está respaldada por la garantía y experiencia del equipo de servicio Wexxar a nivel nacional.
- Cabezales estándar de acero inoxidable DEKKA 22 de 2" y DEKKA de 3" opcionales disponibles.

Solución Completa



Selladora de Cajas BEL 252

La selladora de cajas BEL 252 es totalmente automática y acepta tamaños uniformes de caja para su sellado superior e inferior mediante el ajuste de anchura, altura y Plegador Instantáneo (Snap Folder).



Selladora de Cajas BEL 250

Esta encintadora automática uniforme está equipada con cabezales de cinta DEKKA de acero inoxidable de alto rendimiento y sella una amplia variedad de tamaños de caja. La anchura y altura se ajustan simultáneamente.



Mesas de Acumulación

Una variedad de estilos y tamaños de mesas de acumulación están disponibles para presentar con precisión los productos al operador.

Especificaciones de la WF10

Rango del Tamaño de Caja	Longitud	Anchura	Altura
Mínimo	9" (228 mm)	7" (178 mm)	5" (127 mm)
Máximo	20" (508 mm)	15" (381 mm)	15" (381 mm)

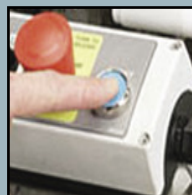
Velocidad de la Máquina: Hasta 10 cajas por minuto.
Modelos de tamaños extras disponibles.

*Especificaciones sujetas a cambio sin previo aviso

Funcionamiento de la WF10



La WF10 erige cajas RSC y HSC orientadas a derecha e izquierda.



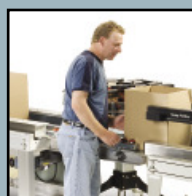
1 Continua o Configuración de Llamado de Caja

El operador puede ajustar la WF10 para formar y entregar cajas continuamente al empacador o configurar la función de llamado de caja, que permite al empacador avanzar las cajas a voluntad con sólo pulsar un botón.



2 Sellado Inferior y Llenado de la Caja

La WF10 sella la parte inferior de la caja y la entrega al empacador. Ésta mantiene en posición las cajas orientadas a izquierda o derecha para un eficiente llenado de caja a "manos libres".



3 Empuje La Caja Llena Hacia fuera

Cuando está completamente llena, el operador empuja fácilmente la caja a la selladora para su encintado.



Wexxar Packaging Inc.
10101 Nordel Court
Delta, BC Canada
V4G 1J8

Teléfono: 604-930-9300
Fax: 604-930-9368
Email: sales@wexxar.com
Web: www.wexxar.com

a division of Pro Mach 

Respaldada por la garantía y experiencia Wexxar, un equipo de servicio a través de toda la nación.